

## dh8-15 VESA Abstandsbolzen Set

# Montageanleitung

Die VESA Abstandsbolzen sind mit allen **75x75**, **100x100** und **200x200mm** VESA Monitoren kompatibel. Die Distanzbolzen erzeugen eine Distanz von 15mm zu deinem Monitor.

Diese Bolzen ermöglichen die Nutzung von VESA-Löchern, die ansonsten schwer oder nicht zugänglich sind. Außerdem erzeugt er **Distanz** von deinem Monitor von **15mm**.

Mit diesen Abstandsbolzen kannst du deinen Monitor verschiedener Marken bequem an einem Monitorarm mit VESA-Lochmuster (**75 x 75mm**, **100x100mm**, **200x200mm**) befestigen. Nutze hierfür die mitgelieferten Schrauben.

### **WARNING**

**Um das Risiko von Verletzungen zu minimieren, ist es wichtig, alle Anweisungen vor der Installation sorgfältig zu lesen. Wir übernehmen keine Haftung für Personen- oder Sachschäden, die durch unsachgemäße Verwendung dieses Produkts entstehen. Beachten Sie außerdem unbedingt die technischen Spezifikationen des Produkts.**

1. Lies alle Anweisungen gründlich durch.
2. Eine fehlerhafte Installation kann zu Schäden oder schweren Verletzungen führen. Vergewissere dich, dass das Produkt sowie der Monitor sicher montiert sind, bevor du es verwendest.
3. Stelle sicher, dass die Halterung, an der das Produkt befestigt wird, das Gesamtgewicht von Monitor, Computer und Adapter problemlos tragen kann.





Bitte lies diese Anleitung sorgfältig durch und bewahre sie für die Zukunft auf. Wenn du das Produkt an Dritte weitergegeben wird, sollte diese Anleitung auch immer mitgegeben werden. Das Missachten dieser Hinweise kann zu Verletzungen oder Beschädigungen von Mensch und Produkt führen, für die wir keine Haftung übernehmen können.

## WICHTIG - ZUM NACHSCHLAGEN FÜR SPÄTER AUFHEBEN.

- Die Nutzung dieses Produkts sollte stets gemäß den vorgegebenen Sicherheitshinweisen erfolgen.
- Installiere deinen VESA Adapter in Kombination mit dem Monitor nicht an Orten, an denen sich Menschen unterhalb befinden.
- Überschreite das **maximale Gewicht** der kompatiblen Monitor-Modelle von **9kg** nicht, da es sonst zu schweren Verletzungen oder Sachbeschädigungen kommen kann.
- Achte auf die maximale Umgebungstemperatur von 80°C bei der Benutzung des Produkts.
- Montiere den VESA-Adapter nicht in der Nähe einer Hitzequelle oder unter direkter Sonneneinstrahlung, da dies den Adapter aufheizen könnte.
- Überprüfe, ob dein Befestigungspunkt (z.B. Monitorarm) dem Gewicht des Monitors mit VESA-Adapter standhält.
- Das Produkt ist ausschließlich für eine Befestigung mit einem Lochmuster von 75x75, 100x100, 200x200 mm konzipiert.
- Nach der Installation des VESA-Adapters muss die Position des Monitors neu eingestellt werden, um die richtige Ergonomie zu gewährleisten.

### ⚠ ACHTUNG

**Stelle sicher, dass das Gerät vor der Installation ausgeschaltet und vom Stromnetz getrennt ist, um mögliche Verletzungen oder Schäden zu vermeiden.**

Überprüfe das Produkt sorgfältig auf mögliche Transportschäden sowie auf das Fehlen von Zubehörteilen, wie beispielsweise Schrauben, die im Lieferumfang enthalten sein sollten.

### ⚠ ACHTUNG

**Stelle sicher, dass Verpackungsmaterialien und darin enthaltene kleine Schrauben und Kleinteile für Kinder unzugänglich sind, um Erstickengefahr und andere Risiken zu minimieren.**

## 2.1 Wartung

- Es wird empfohlen, alle drei Monate zu überprüfen, ob alle Schrauben noch fest angezogen sind. Kontrolliere zudem regelmäßig den Zustand aller Komponenten

des Produkts.

- Lagere das Produkt an einem kühlen und sicheren Ort, idealerweise bei einer maximalen Lagertemperatur von 40°C. Um zusätzliche Sicherheit zu gewährleisten, sollte das Produkt nicht in der Nähe von Kindern und am besten in der Originalverpackung aufbewahrt werden.
- Vermeide jegliche Vibrationen und Stöße, um die Lebensdauer und Funktionalität des Produkts nicht zu beeinträchtigen.

## 2.2 Reinigung

- Für die Reinigung des Produkts sollten keine ätzenden oder heißen Reinigungsmittel verwendet werden. Ebenso sind Drahtbürsten, Metall oder andere scharfe Materialien zur Reinigung ungeeignet und sollen nicht verwendet werden.
  - Zur schonenden und effektiven Reinigung empfiehlt sich die Verwendung eines weichen, feuchten Tuchs.
- Für die Entsorgung dieses Produkts empfehlen wir, sich an die zuständigen lokalen Behörden oder Entsorgungsdienste zu wenden. Diese können Ihnen detaillierte Informationen zu den verfügbaren Entsorgungsmöglichkeiten und Recyclingzentren in Ihrer Nähe geben.

3idee S.à r.l.  
19 Rue de Bitbourg  
L-1273 Luxembourg  
Luxemburg

**E-Mail:** [info@3idee.eu](mailto:info@3idee.eu)

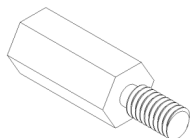
Falls du Hilfe bei deinem Artikel benötigst, sind wir für dich da. Wir schätzen auch jegliche Art von Feedback.

<https://help.3idee.eu/de/kontakt>

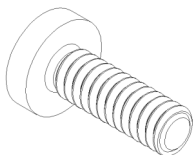
# Technische Spezifikationen

- **Maximales Monitorgewicht:** 12 kg / 26.5 lbs
- **VESA-Standardkompatibilität:** 75x75 mm, 100x100 mm, 200x200 mm
- **Material:** Stahl
- **Drehwinkel (Pivot):** 90°
- **Maximale Betriebstemperatur:** 60°C / 140°F
- **Maximale Umgebungstemperatur:** 60°C / 140°F

## Lieferumfang Zubehör



**8x** Abstandsbolzen SW7x15mm



**8x** M4x10 Schraube mit  
Kreuzschlitz

**⚠ HINWEIS:** Überprüfe bitte vor der Montage, ob alle Teile des Zubehörs vollständig sind. Sollte etwas fehlen, wende dich bitte umgehend per E-Mail oder Telefon an unseren Kundenservice. Wir helfen dir gerne weiter.

## Horizontale / Vertikale Ausrichtung

Nicht alle VESA Adapter und Monitor sind dafür geeignet vertikal ausgerichtet zu werden. (hochkant)  
Dies liegt an der Geometrie des Adapter / Monitors, welche teilweise nicht anders machbar ist.  
Wir weisen darauf hin, dass diese Angabe auf keinen Fall missachtet werden sollte, da der Adapter bei nicht angegebener Montage sehr schnell an seine Haltbarkeitsgrenze kommt.

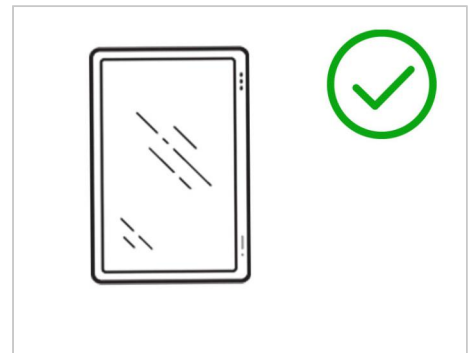
Es wird stets versucht Monitore auch für die vertikale (hochkant) Montage zu entwickeln.

Die Standard Ausrichtung eines Monitors ist horizontal.

**Horizontale  
Montage: JA**



**Vertikale  
Montage: JA**



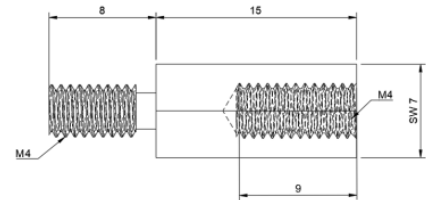
# Allgemeine Maße

**Distanz:** 15mm

**Schlüsselweite:** SW7

**Gewinde außen:** M4x8

**Gewinde innen:** M4x9



# Montageanleitung

## Schritt 1

Verschraube die Abstandsbolzen, wie abgebildet mit deinem Monitor. (Abbildung 1)

Verwende zur Hilfe eine Zange oder einen 7mm Ringschlüssel.

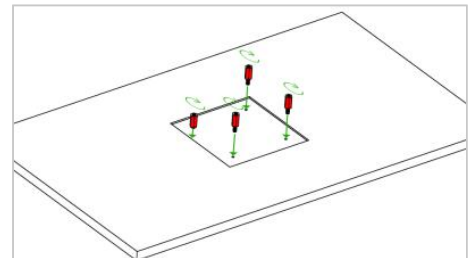


Abbildung 1

## Schritt 2

Achte darauf, dass alle Abstandsbolzen richtig angezogen sind. (Abbildung 2)

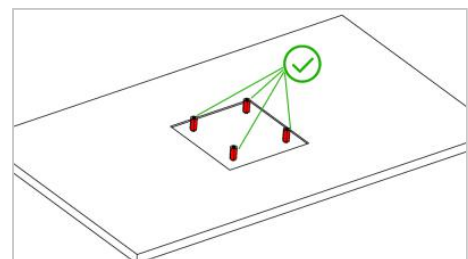


Abbildung 2

## Schritt 3

**⚠ HINWEIS:** Wenn die vorliegenden Anweisungen in diesem Schritt nicht für dein Gerät geeignet sind, folge bitte den Montagerichtlinien des Herstellers deines Monitorarms oder Schwenkarms, um den Monitor an der Wand oder dem Schwenkarm zu befestigen.

Für diesen Schritt empfehlen wir dir eine **2. Person**.

Hebe den Monitor nun an und halte ihn an deine Monitorhalterung. Befestige deinen Monitor und die Abstandsbolzen mit den 4 mitgelieferten M4x10 Schrauben. (Abbildung 3)

Am besten befestigst du zuerst 2 Schrauben diagonal, sodass der Monitor nicht mehr herunterfallen kann und du die restlichen Schrauben ohne Mühe befestigen kannst.

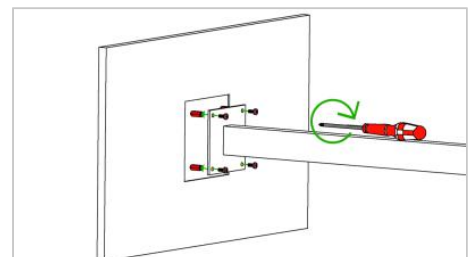


Abbildung 3



## Schritt 4

Achte bitte darauf, dass alle 4 Schrauben fest angezogen sind. (Abbildung 4)

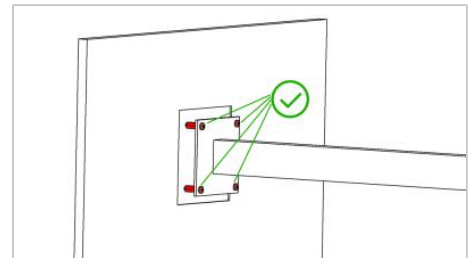


Abbildung 4